

UMH HEXAGON

WASSER IN QUELLWASSERQUALITÄT

Der UMH Hexagon ist ein sehr leicht zu installierendes Plug and Play System, welches innert weniger Minuten unter den meisten Küchenspülen, im Praxisbereich, im Büro oder in Betriebsküchen eingebaut werden kann.

Mittels eines Duo Qualitätsfilters von Carbonit, werden alle gängigen Schwermetalle, Hormone, Pestizide, Bakterien, Mikroorganismen, Pilze, Hefen, Chlor, DDT, Medikamentenrückstände u.v.m., sicher aus dem Leitungswasser reduziert, wobei wichtige Mineralien erhalten bleiben.

Nach der Filterung, wird das Wasser mit einem neu entwickelten UMH Gerät, welches 10 verschiedene handgefertigte Glaspöhlen als hochstabiles Energiefeld beinhaltet, energetisiert, hexagonal strukturiert und optimal zellverfügbar gemacht. Bei der Auswahl der Kartuschen wurde auch auf etwaig UV behandeltes Wasser Rücksicht genommen.

Eine völlig neue Messingqualität sorgt zudem für ein noch höheres Energieniveau des aufbereiteten Wassers. Bei der Montage wird nur ein Schlauch vom Eckventil zum UMH Hexagon Filter angeschraubt und ein weiterer vom Hexagon zum bestehenden Wasserhahn zurückgeführt.

Aufwendiges umbauen des Wasserhahnes entfällt, da das Gerät mit 4-6 Liter pro Minute genügend Wasser für den Kaltwasserhahn liefert.

Sie sparen so aufwendige Installateurkosten und das Hexagon-Gerät kann von jedem Haustechniker problemlos eingebaut werden. Bei einem Filterwechsel / einer Störung, können die Schläuche leicht miteinander verbunden werden um somit eine stets sichere und unterbrechungsfreie Wasserversorgung zu garantieren.



UMH GARANTIE

5 JAHRE GARANTIE
auf Funktion und Gerätetechnik

Garantiedetails finden Sie auf:
www.umh-umwelttechnologien.at/garantie.html



VORTEILE

Reduzierung von Schadstoffen / Mineralien bleiben erhalten

Reinigt das Wasser mit Aktivkohleblock

Löschung der Schadstofffrequenzen

Verbesserung der zellulären Wasseraufnahmefähigkeit

Verbesserung der zellulären Nährstoffaufnahmefähigkeit

Kristalline Quellwasserstruktur

Stabile Bioenergien

Spürbar weicher und frischer Geschmack

Ohne Strom, ohne Chemie, ohne Magnete

Umweltfreundlich & Ressourcenschonend

EINSATZBEREICHE

Wasserhahn Küche, Büro, Praxis.
Auch als Aufsichtfilter mit Wasserhahn lieferbar.
Vor Frost schützen. Einsatz nur mit Kaltwasser.

TECHNISCHE DATEN:

Länge in mm:	280
Breite in mm:	180
Höhe in mm:	300
Durchfluss Liter/min:	4-6 Liter
Gewicht in kg:	6 kg

Wasser auf höchstem Niveau.

Aktivkohleblockfilter

BESCHREIBUNG

Der Filwatec Aktivkohleblock ist ein gesinterter Aktivkohlefilter zur Trinkwasserfiltration. Mit einer Porengröße von etwa 0,4 µm, und einer um 55% erhöhten Aktivkohlemasse gegenüber der NFP Premium Patrone und somit höheren Absorptionskapazität können sowohl gelöste Schadstoffe als auch Partikel und Mikroorganismen noch sicherer aus dem Wasser entnommen werden.

LEISTUNGSPARAMETER

Artikelnummer: FI-210GFP020-EV
 Durchfluss: 2-3 Liter / min (bei 4 bar, nach 5 Minuten Einlaufzeit)
 Filtereinheit: 0,4 µm
 Maße: D = 76 mm, L = 246,5 mm (inkl. Flachdichtung)
 Filterleistung: 10.000 Liter

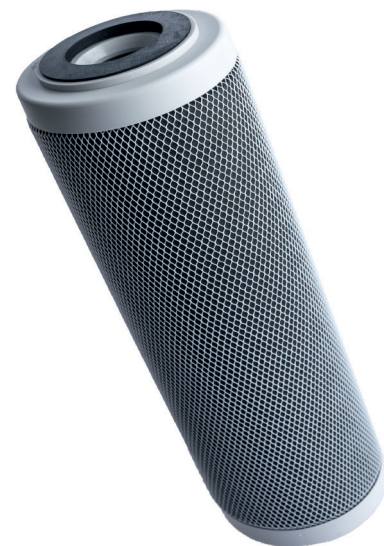
NUTZUNGSDAUER

Die Filterpatrone sollte laut DIN 1988 nach sechs Monaten gewechselt werden. In der Regel wird der Filter 2x pro Jahr gewechselt. Ein früherer Wechsel kann jedoch erforderlich sein, wenn der Wasserdurchfluss spürbar reduziert ist.

SCHADSTOFFRÜCKHALTUNG

Belastungen durch im Wasser gelöste Schadstoffe, Geruchs- und Geschmacksbeeinträchtigungen werden dauerhaft durch Adsorption entnommen. Die Porengröße von 0,4 µm hält Partikel, Bakterien u.v.m. sicher zurück.

Die adsorptive Rückhalterate (ARR) beträgt 120% und die Rückhaltekapazität (ARK) 130 % im Vergleich zur NFP Premium Patrone von Carbonit. Daher gelten die für die NFP Premium Patrone erstellten unabhängigen Gutachten für die GFP Premium Patrone uneingeschränkt.



Gesinterter Aktivkohleblockfilter
(0,4 µm Porengröße)



Folgende Parameter sind für die NFP Premium nachgewiesen:

Blei ¹ , Kupfer ¹	TÜV	> 90 %*
Bakterien ² , Mikroorganismen, Pilze/Hefen	GFT / Universität Bielefeld	> 99 %*
Chlor ¹ , Chloroform ¹ , Lindan ¹ , DDT ¹ , Atrazin ¹	tti Magdeburg GmbH / HS Magdeburg	> 99 %*
Medikamentrückstände ¹ , Polare Pestizide ¹	Technische Universität Berlin	> 99 %*

1.) Test mit Belastung über Nutzungsdauer von 6 Monaten

2.) Test mit Belastung über Filterkapazität von 10.000 Litern

*) Die genauen Rückhaltewerte und Testbedingungen sind in den Gutachten ersichtlich, die Sie unter www.carbonit.com/MeinFilter herunterladen können.

Die Gutachten über die Leistungsfähigkeit und Hygiene wurden vom TÜV Berlin-Brandenburg bestätigt. Darüber hinaus erhielt die CARBONIT® NFP Premium das LGA-Zertifikat für geprüfte Sicherheit nach deutschem Lebensmittelrecht.

Die Filwatec Aktivkohleblock Premium Patronen werden umweltfreundlich aus vorwiegend nachwachsenden Rohstoffen von Carbonit für Filwatec hergestellt. (www.filwatec.de)

Wasser auf höchstem Niveau.

